

Краткая инструкция кассира для работы с ККМ ШТРИХ-ФР-К через Тест драйвера

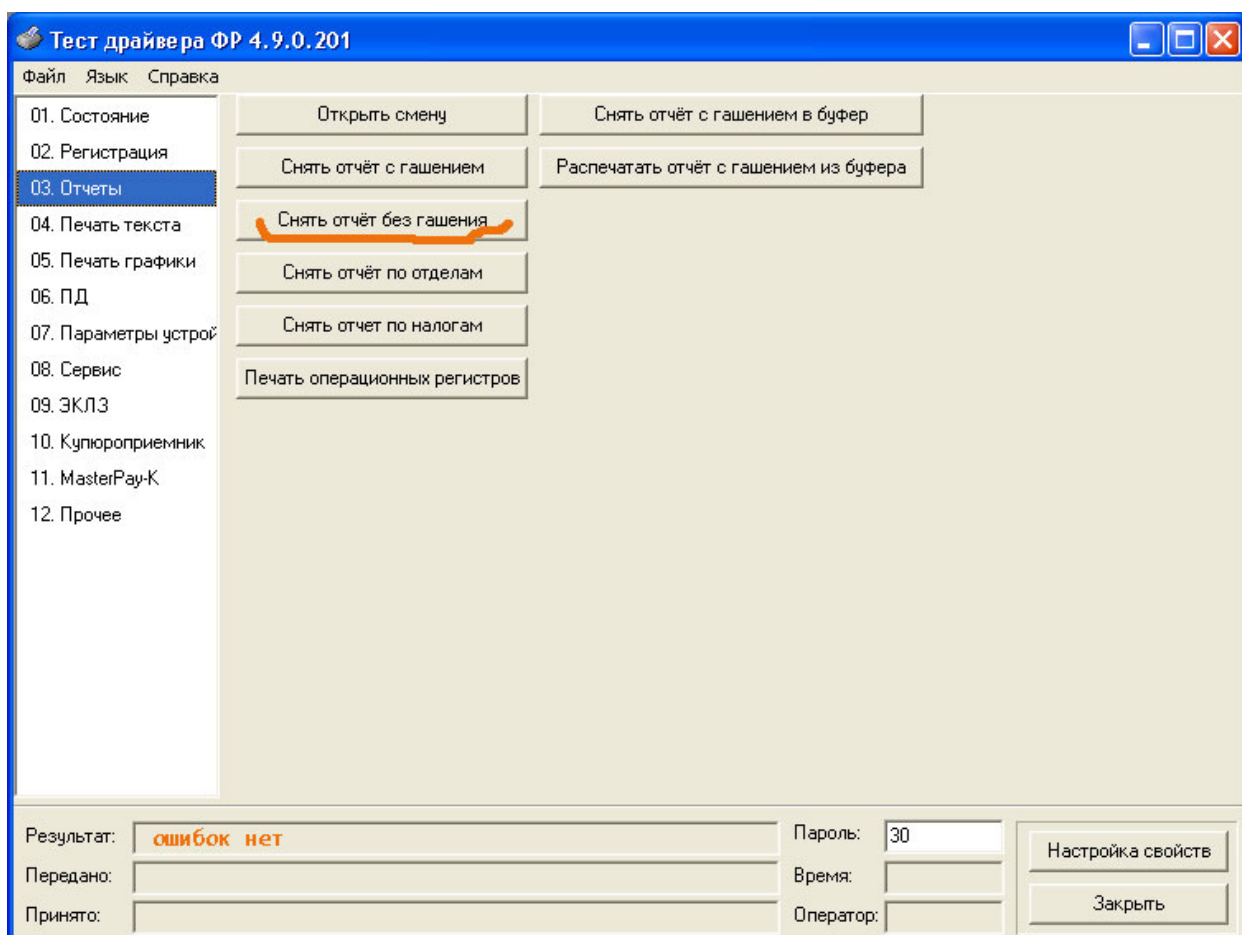


Рис. 1

Включить программу Тест Драйвера (см. рис. 1).

Включить ККМ. На передней панели ККМ (ШТРИХ_ФР_К) должен ровно светиться зеленый индикатор.

Далее нажать в левой колонке окна программы кнопку «Отчеты», а затем кнопку справа «Снять отчет без гашения». Внизу в поле Результат должна появиться надпись: «Ошибка нет» и должен распечататься X-отчет. По X-отчету проверить дату, время и не обнуляемый итог и пр.

Продажа.

Если все в норме, нажать в левой колонке кнопку «Регистрация» (см. рис. 2).

Тест драйвера ФР 4.9.0.201

Файл Язык Справка

01. Состояние
02. Регистрация
03. Отчеты
04. Печать текста
05. Печать графики
06. ПД
07. Параметры устрой
08. Сервис
09. ЭКЛЗ
10. Купюроприемник
11. MasterPay-K
12. Прочее

Регистрация Денежный ящик Тестовый чек Тестовые чеки

Цена: 1,11 Сумма1: 1,11 Продажа Возврат продажи
Отдел: 1 Сумма2: 0 Покупка Возврат покупки
Тип: продажа Сумма3: 0 Сторно Подытог чека
Налог1: нет Сумма4: 0 Внесение Выплата
Налог2: нет Скидка на чек, % 0 Надбавка Сторно надбавки
Налог3: нет Подытог: Сдача Скидка Сторно скидки
Количество: 1 Открыть чек Закреть чек
Строка: Строка для печати Повтор Аннулировать
Название: Продажа (Точно) Гудок
Вводить номер: без номера Закр. чека с КПК Адм. отмена чека
Номер: КПК:

Результат: Пароль: 30 Настройка свойств
Передано: Время: Закреть
Принято: Оператор:

Рис. 2

В поле «Тип» установить «продажа», а в полях «Цена» и «Сумма1» установить требуемые суммы и в поле «Количество» установить требуемое количество (см. рис.3).

Тест драйвера ФР 4.9.0.201

Файл Язык Справка

01. Состояние 02. Регистрация 03. Отчеты 04. Печать текста 05. Печать графики 06. ПД 07. Параметры устрой 08. Сервис 09. ЭКЛЗ 10. Купюроприемник 11. MasterPay-K 12. Прочее

Регистрация Денежный ящик Тестовый чек Тестовые чеки

Цена: 1,11 Сумма1: 1,11
Отдел: 1 Сумма2: 0
Тип: продажа Сумма3: 0
Налог1: нет Сумма4: 0
Налог2: нет Скидка на чек,% 0
Налог3: нет Подытог:
Налог4: нет Сдача

Количество: 1
Строка: Строка для печати
Название:
Вводить номер: без номера
Номер: КПК:

Продажа Возврат продажи
Покупка Возврат покупки
Сторно Подытог чека
Внесение Выплата
Надбавка Сторно надбавки
Скидка Сторно скидки
Открыть чек Закрыть чек
Повтор Аннулировать
Продажа (Точно) Гудок
Закр. чека с КПК Адм. отмена чека

Результат: Пароль: 30
Передано: Время:
Принято: Оператор:

Настройка свойств
Закреть

Рис. 3

В поле «Название» впишите название товара или услуги.
Далее нажимаем кнопку «Продажа» (см. рис.4).

Тест драйвера ФР 4.9.0.201

Файл Язык Справка

01. Состояние | 02. **Регистрация** | 03. Отчеты | 04. Печать текста | 05. Печать графики | 06. ПД | 07. Параметры устрой | 08. Сервис | 09. ЭКЛЗ | 10. Купюроприемник | 11. MasterPay-K | 12. Прочее

Регистрация | Денежный ящик | Тестовый чек | Тестовые чеки

Цена: 1,11 | Сумма1: 1,11 | Продажа | Возврат продажи

Отдел: 1 | Сумма2: 0 | Покупка | Возврат покупки

Тип: продажа | Сумма3: 0 | Сторно | Подытог чека

Налог1: нет | Сумма4: 0 | Внесение | Выплата

Налог2: нет | Скидка на чек,% 0 | Надбавка | Сторно надбавки

Налог3: нет | Подытог: | Скидка | Сторно скидки

Налог4: нет | Сдача: | Открыть чек | Закрыть чек

Количество: 1 | Строка: Строка для печати | Повтор | Аннулировать

Название: | Продажа (Точно) | Гудок

Вводить номер: без номера | Закр. чека с КПК | Адм. отмена чека

Номер: | КПК: |

Результат: **ошибок нет** | Пароль: 30 | Настройка свойств

Передано: | Время: |

Принято: | Оператор: | Закрывать

Рис. 4

Внизу в поле Результат должна появиться надпись: «Ошибок нет».
Далее нажимаем кнопку «Закрывать чек» (см. рис. 5).

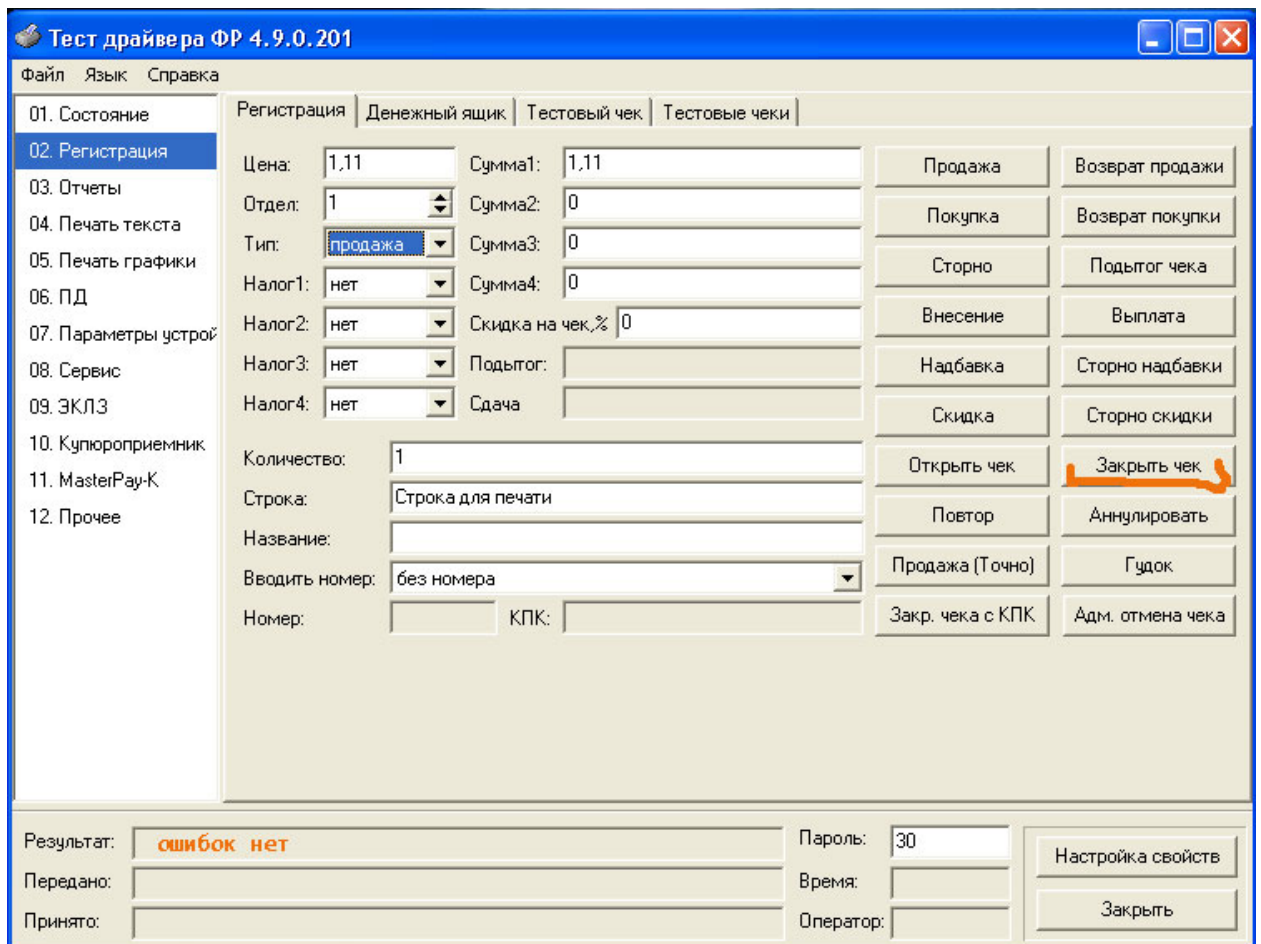


Рис. 5

Внизу в поле Результат должна появиться надпись: «Ошибка нет» и должен распечататься чек.

Закрытие смены.

В левой колонке нажать кнопку «Отчеты» (см. рис. 6).

Затем нажать кнопку «Снять отчет с гашением».

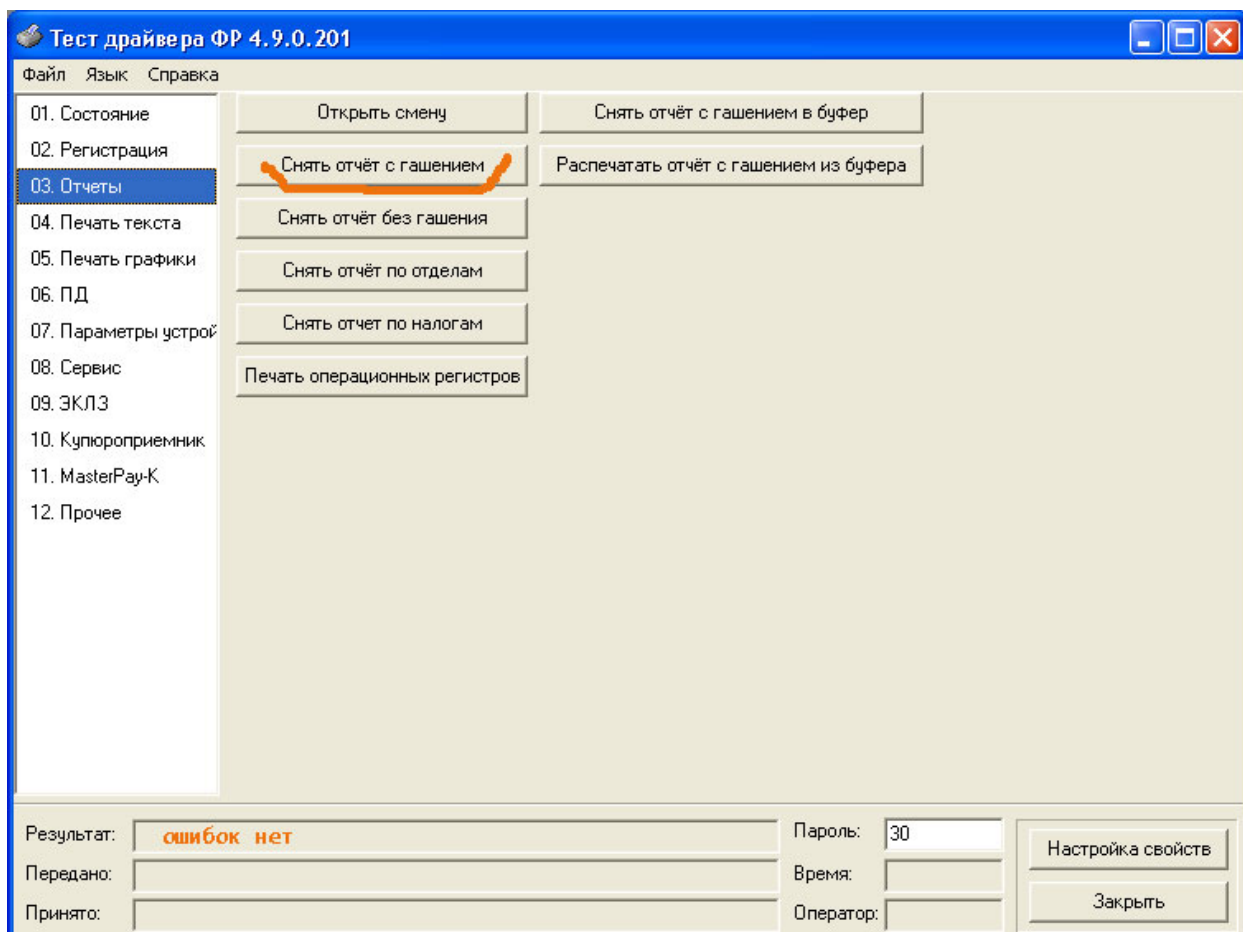


Рис. 6

Внизу в поле Результат должна появиться надпись: «Ошибка нет» и должен распечататься Z-отчет.

Неисправности

Если ККМ не работает, то необходимо выяснить состояние ФР. Для этого в левой колонке нажать кнопку «Состояние» (см.рис. 7).

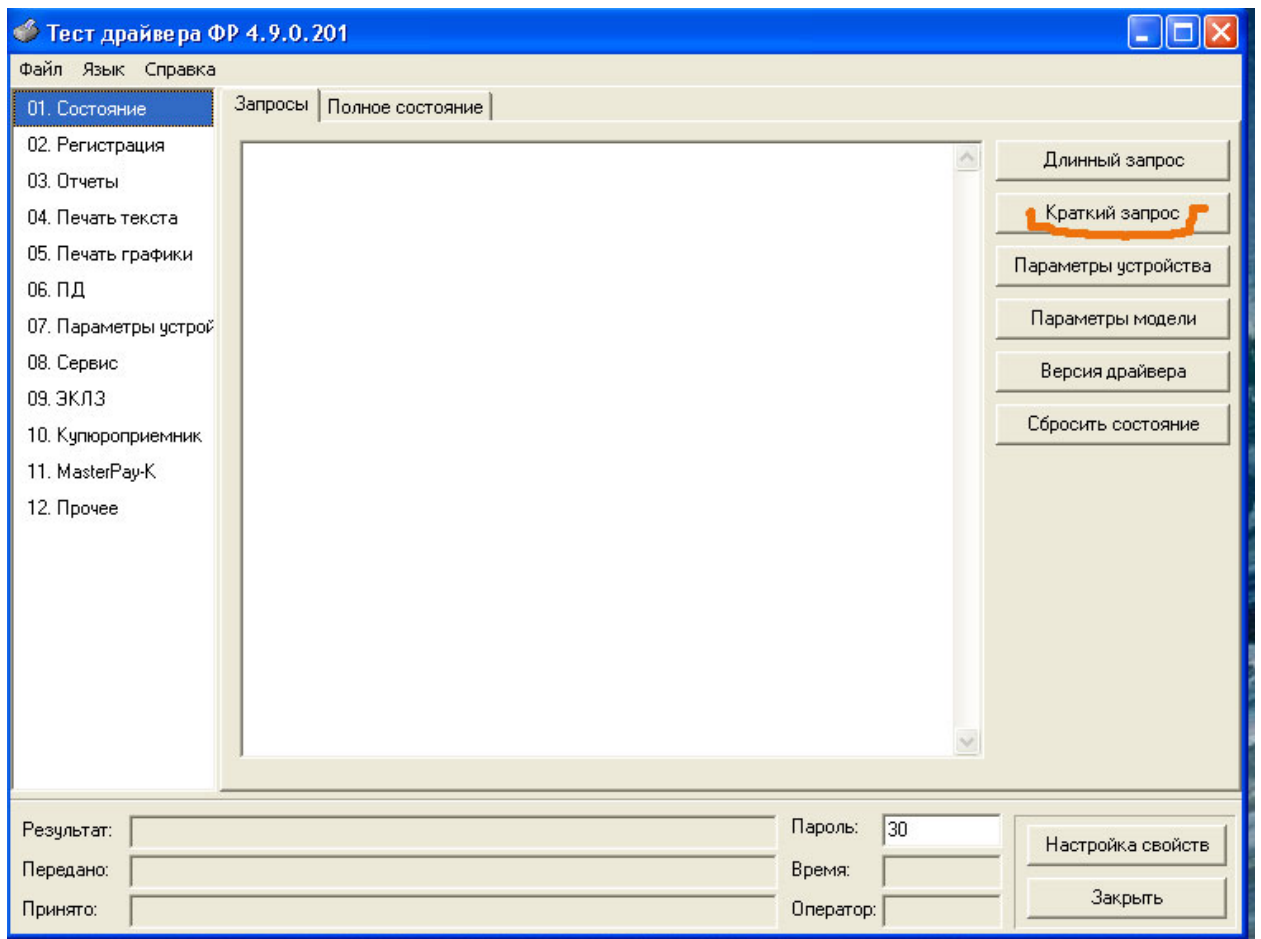


Рис. 7

И справа кнопку «Краткий запрос». При этом в центральном окне появится описание состояния ККМ.

При появлении в поле «Результат» надписи «Нет связи», нажать справа внизу кнопку «Настройка свойств» и появится окно настроек (см. рис. 8).

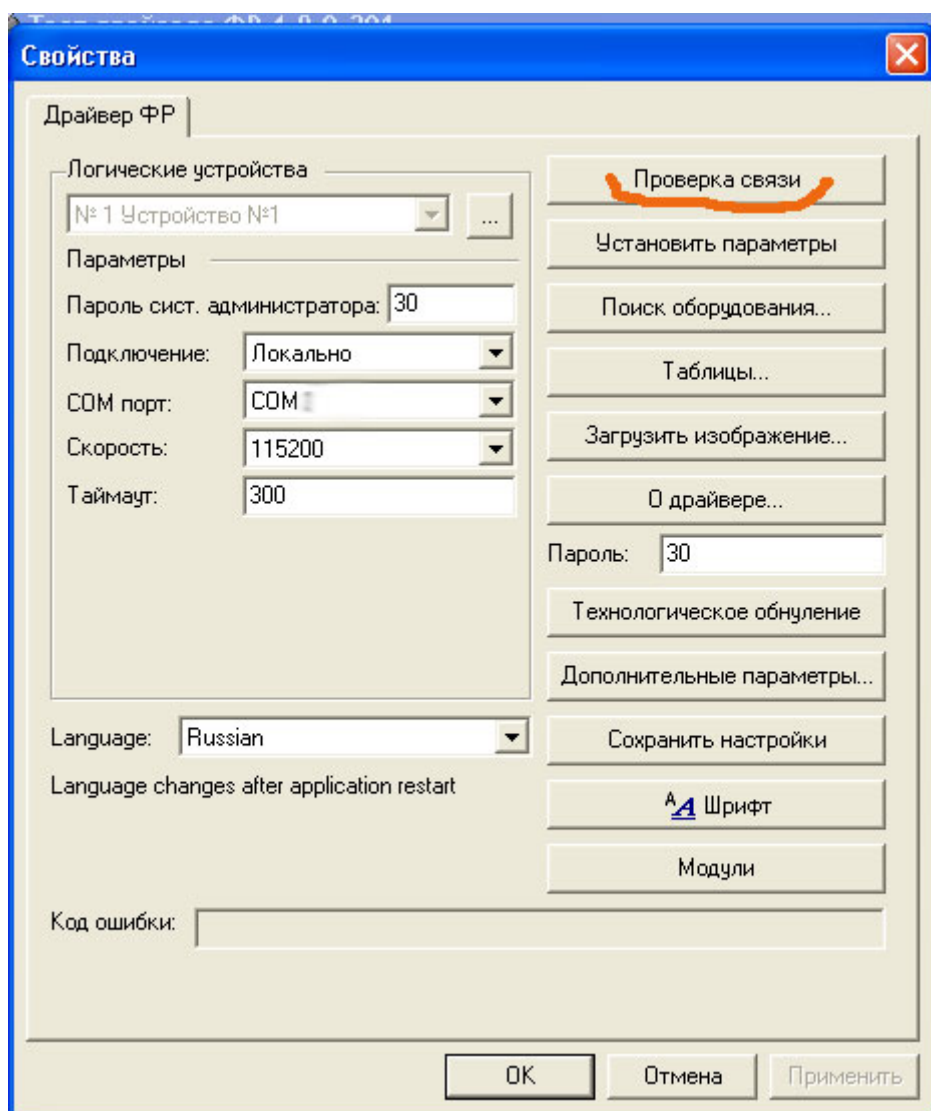


Рис. 8

Нажмите кнопку «Проверка связи», и если в поле «Код ошибки» не появится название ККМ, то надо будет нажать кнопку «Поиск оборудования», если ККМ будет найдена – исправить параметры в этом окне.

Если ничего не получается – обращайтесь в ЦТО ККМ.