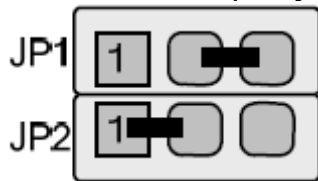


# Техобнуление из драйвера ККМ для FPrint

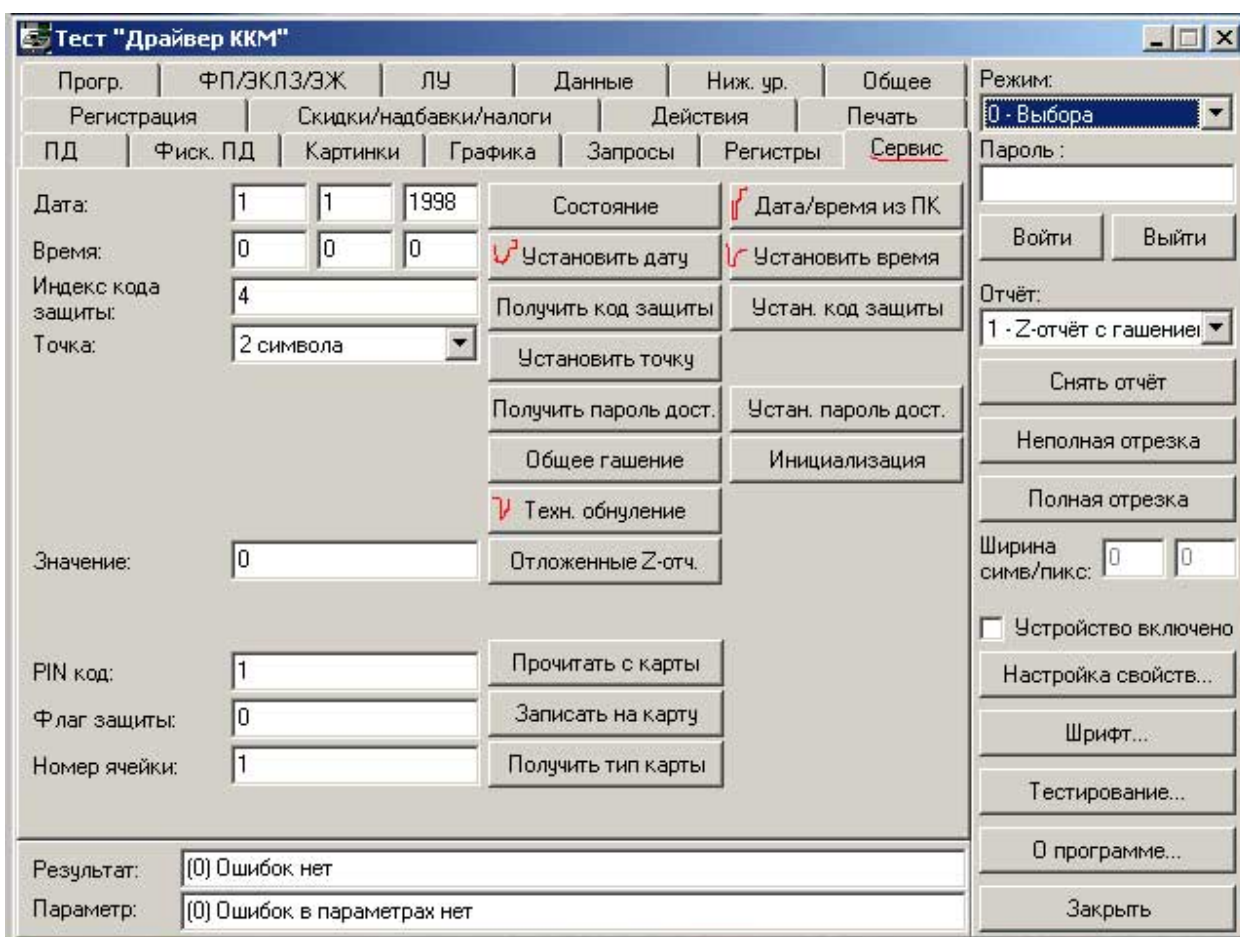
## Для FPrint-5200K

1. Выключить ККМ.
2. Отключить батарейку (джампер JP1 – батарея, JP2 - boot). Затем вернуть JP1 в ON.



- это рабочее положение.

3. Включить ККМ. ККМ распечатает: «Сбой часов!». Зайти в драйвер ККМ (закладка "СЕРВИС"). Установить дату, подтвердить, установить время и нажать "ТЕХНОЛОГИЧЕСКОЕ ОБНУЛЕНИЕ".



## Для FPrint-55K и 22K

Кнопка «Техн. Обнуление» не работает. Джампер JP2 – батарея, JP1 – boot. Установить на **включенной** ККМ джампер JP1 в положение BOOT.

ККМ произведет восстановление данных EEPROM и FRAM в автоматическом режиме: произойдет удаление кода защиты ККМ, восстановятся реквизиты ККМ по умолчанию. Дождаться первого звукового сигнала и выключить ККМ.

Джампер JP1 блока управления поставить в исходное положение NORM.