

POS система «ШТРИХ-LightPOS PRO»
(краткая информация)



Включается кнопкой с правой стороны с удержанием до писка (при повторном нажатии кнопки компьютер впадает в спячку, но не выключается). Для перезагрузки компа необходимо нажать кнопку за отверстием на правом боку корпуса дальною (ближняя переустанавливает всю POS-систему). Смотри рис. 2

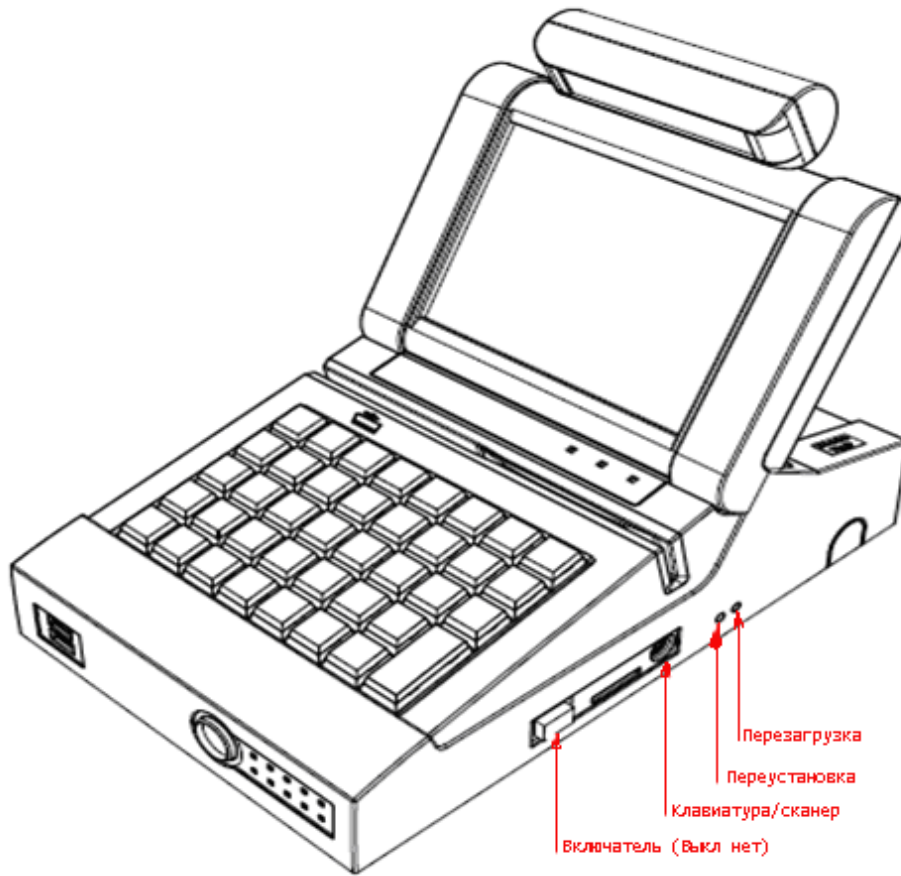


рис. 2

Интерфейсная панель сзади под крышкой. Смотри рис.3

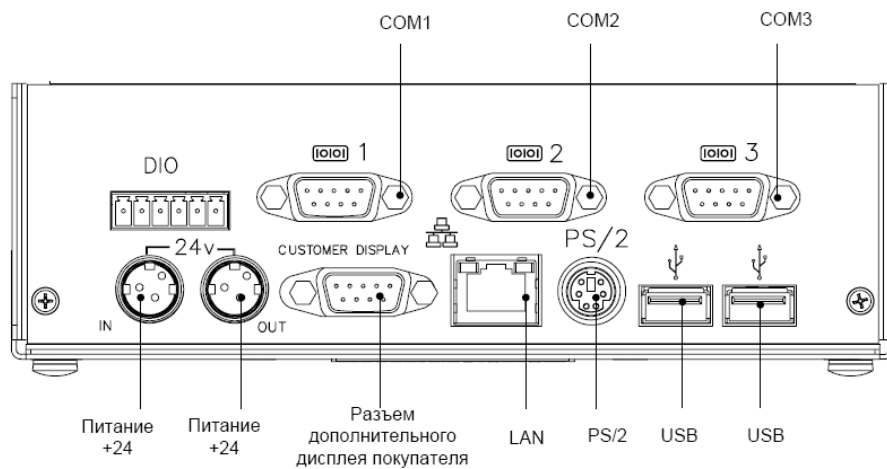
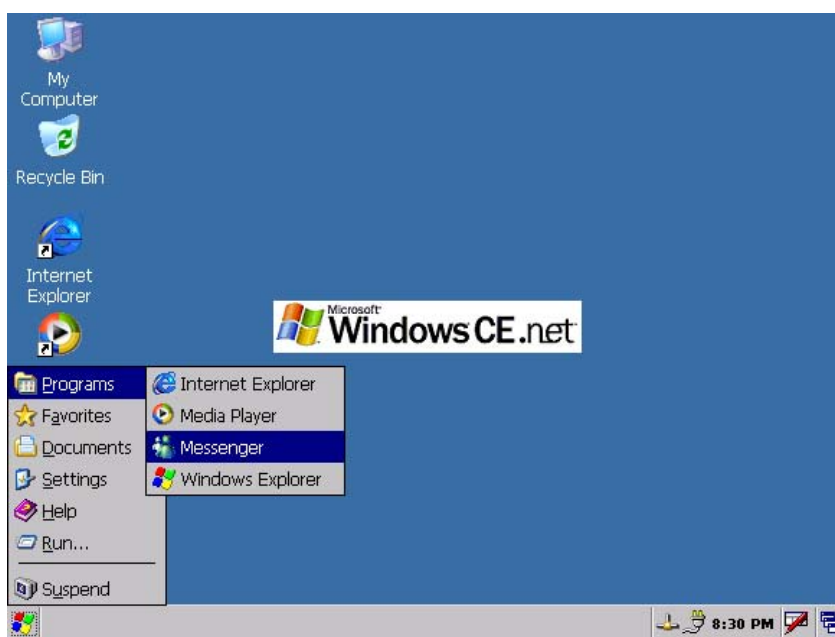


Рис. 3

Есть еще впереди два USB.

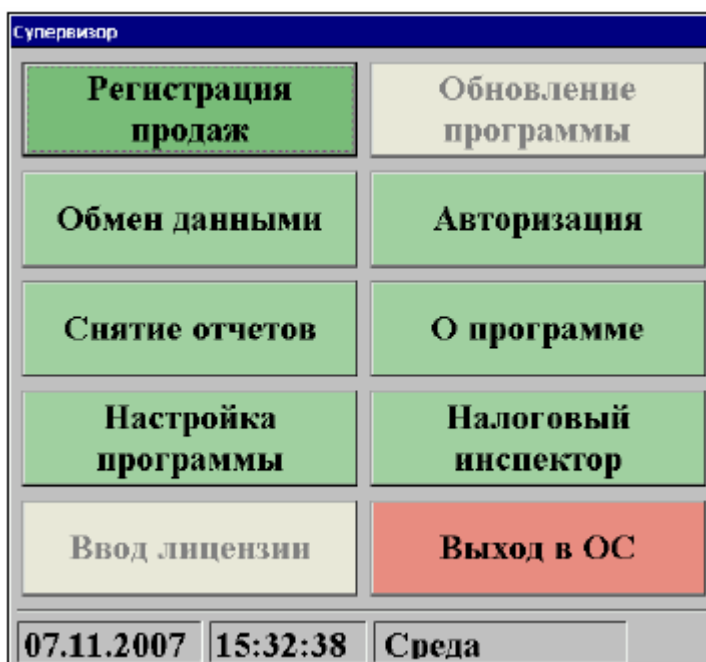
Установлен WinCE 4.0



При запуске POS-системы автоматически загружается РМК. Если РМК не загружается перезагрузите комп.

РМК
называется
«ШТРИХ- М: Кассир miniPOS»

Вначале загружается меню «Супервизор»:



Разумеется требуется произвести настройку программы. Для этого жмем кнопку «Настройка программы» (дисплей сенсорный).

The screenshot shows the 'Настройка программы' (Program Settings) window. The title bar includes 'OK' and 'X' buttons. The window has a tabbed interface with the following tabs: 'Основные' (selected), 'Вид чека', 'Режимы1', 'Режимы2', 'Режимы3', 'Дополнительные', 'Обмен', and 'Оборудование'. The 'Основные' tab contains the following settings:

- Логический номер кассы: 1 (input field)
- Секция по умолчанию: 1 (input field)
- Выбирать секцию: только при свободной цене (dropdown menu)
- Размер Program Memory(%): 75 (input field)
- Коэффициент округления сумм: 0.01 (input field)
- Buttons: 'Список товаров', 'Таблица транзакций', 'Установить'
- Checkbox: Создавать базу данных заново при ошибке открытия
- Button: 'Сжать базу данных транзакций'

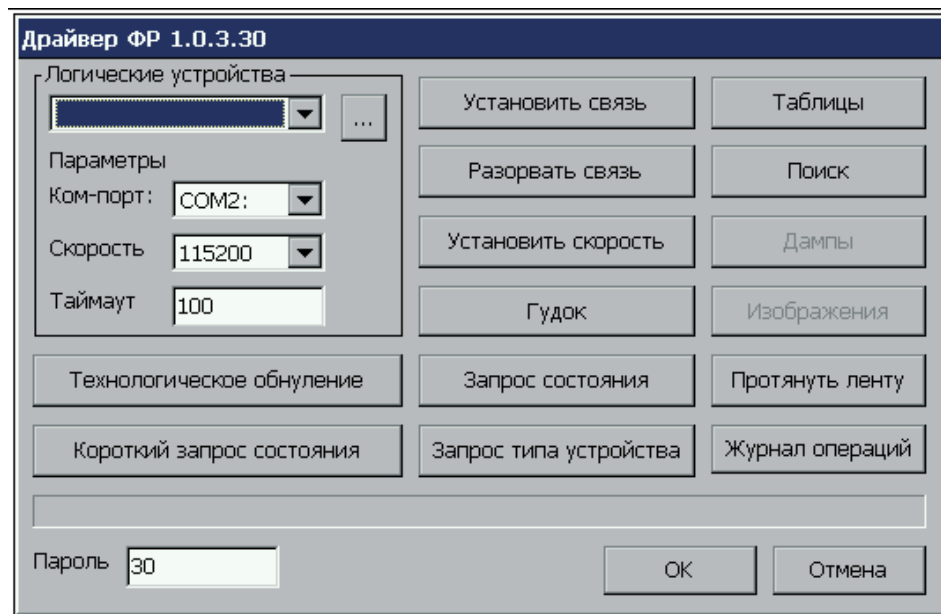
Настраиваем все что нам необходимо и в первую очередь оборудование:

The screenshot shows the 'Настройка программы' (Program Settings) window with the 'Оборудование' (Hardware) tab selected. The window contains the following hardware configuration options:

- Фискальный регистратор
 - Настройка драйвера
 - Настройка
- Сканер штрих-кода
 - Настройка
- Дисплей покупателя
 - Настройка
- Весы
 - Настройка
- Ридер смарт-карт
 - Настройка
- Настройка платежных систем
- Настройка клавиатуры
- Терминал сбора данных
- Оплата услуг операторов связи: не использовать (dropdown menu)
 - Настройка
- Считыватель магнитных карт
 - Настройка
- Windows-принтер
 - Настройка
- Видеонаблюдение: Не использовать (dropdown menu)
 - Настройка

Драйвер ФР уже настроен, но проверить надо.

Настройка драйвера:



Во время настройки используем экранную клавиатуру. Вызвать ее можно нажатием клавиши «Сервис», а убрать - повторным нажатием клавиши «Сервис» (на штатной клавише).



Для настройки сканера штрих-кода, поставьте галочку «оборудование включено» и сканируйте код. Так вы узнаете суффикс (он будет в конце кода). Впишите его в суффикс, а префикс оставьте пустым.

Файловая структура (кто, где)

Если вы выйдете из РМК в ОС и запустите Windows Explorer, то сможете увидеть структуру файлов: база (DB) располагается в DBPath = \Storage Card\DB\rmk.sdf
TransactDBPath = \Storage Card\DB\transact.sdf, как это и прописано в файле «common.txt». Папка РМК находится в директории «ResidentFlash». Вот и все, если коротко.

Да забыл еще про детектор валют:



Включается и выключается клавишей в левом верхнем углу клавиатуры.