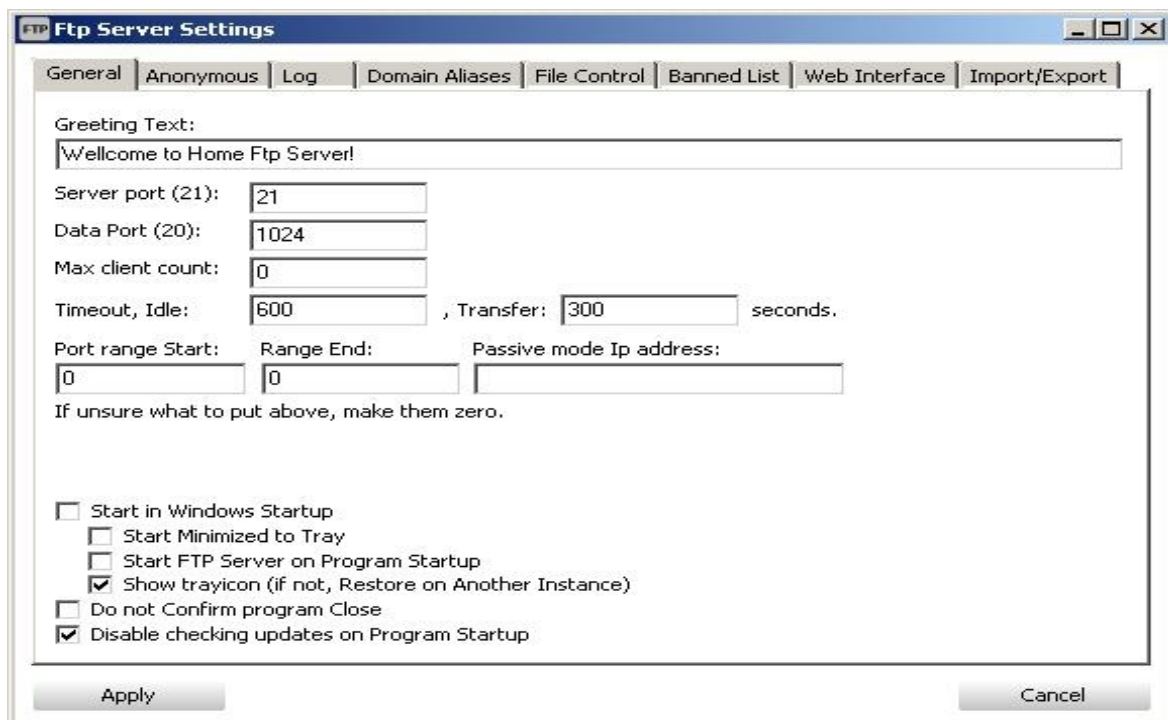


Инструкция по настройке программы HomeFtpServer и терминала Yarus-ТК для обновления ПО

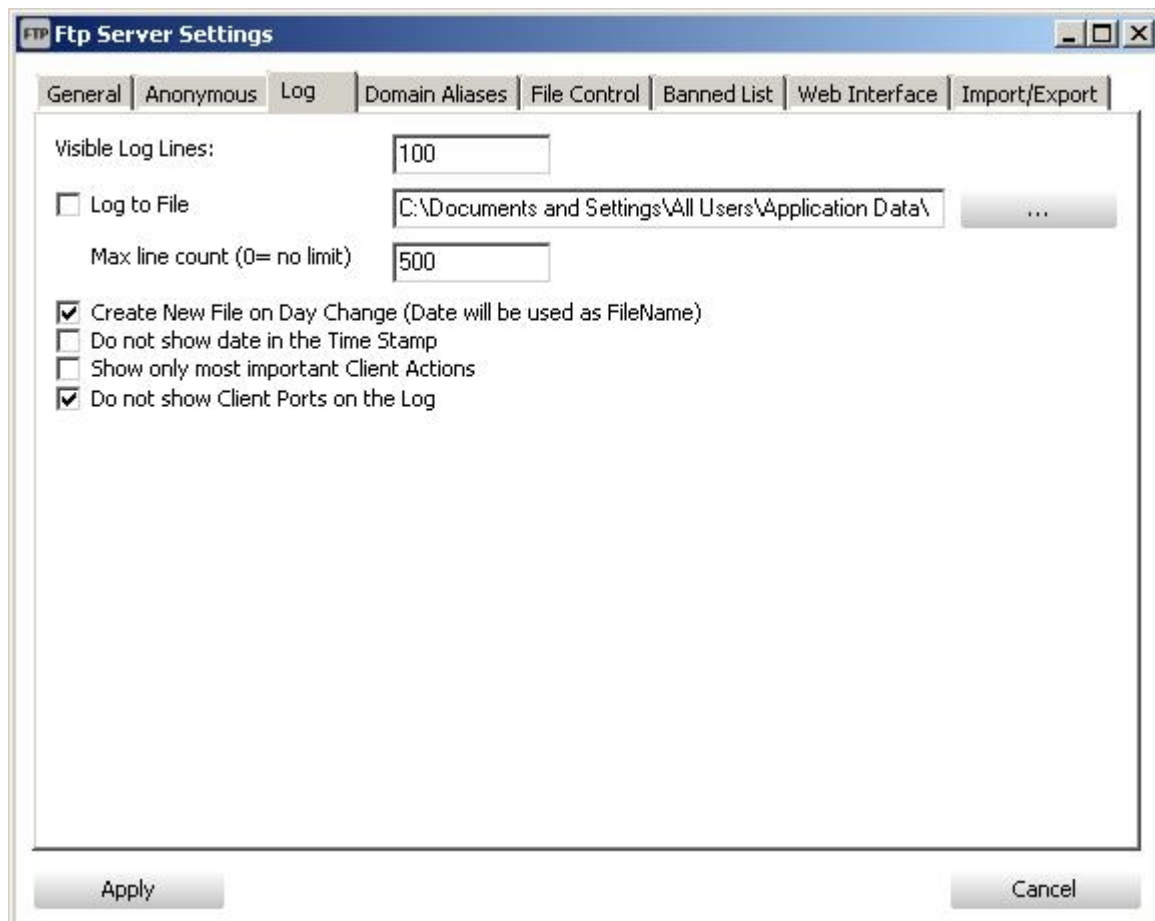
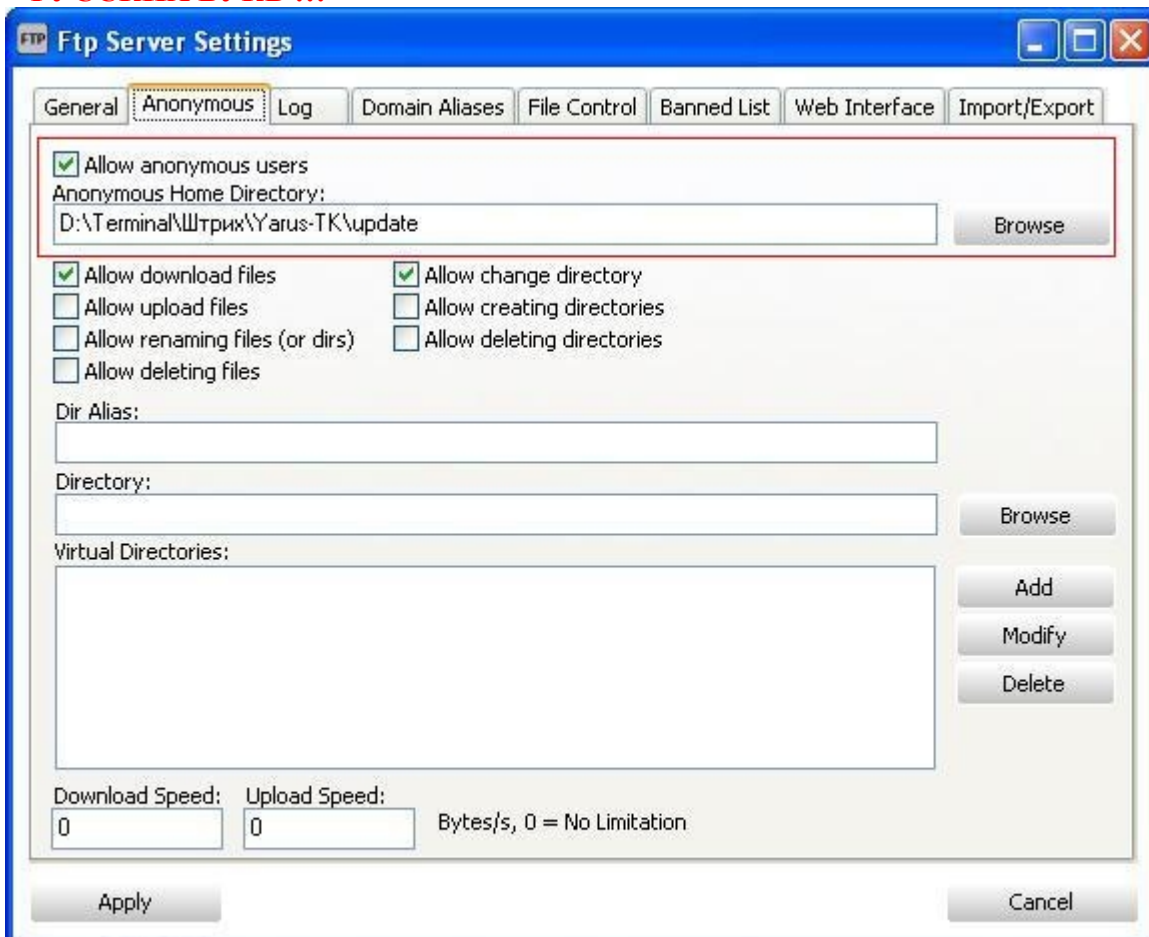
1. Устанавливаем программу HomeFtpServerInstall
2. После установки запустится установленная программа и появится следующее окно

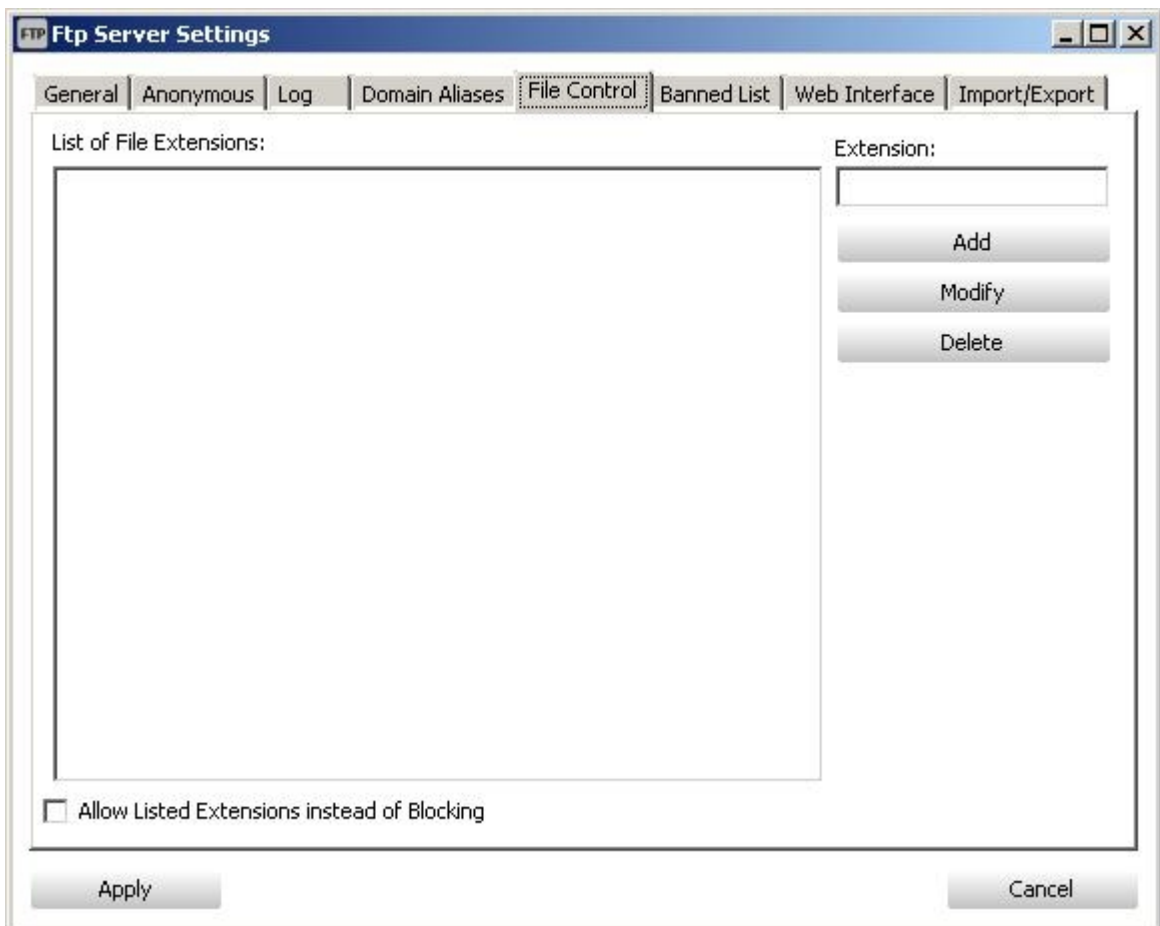
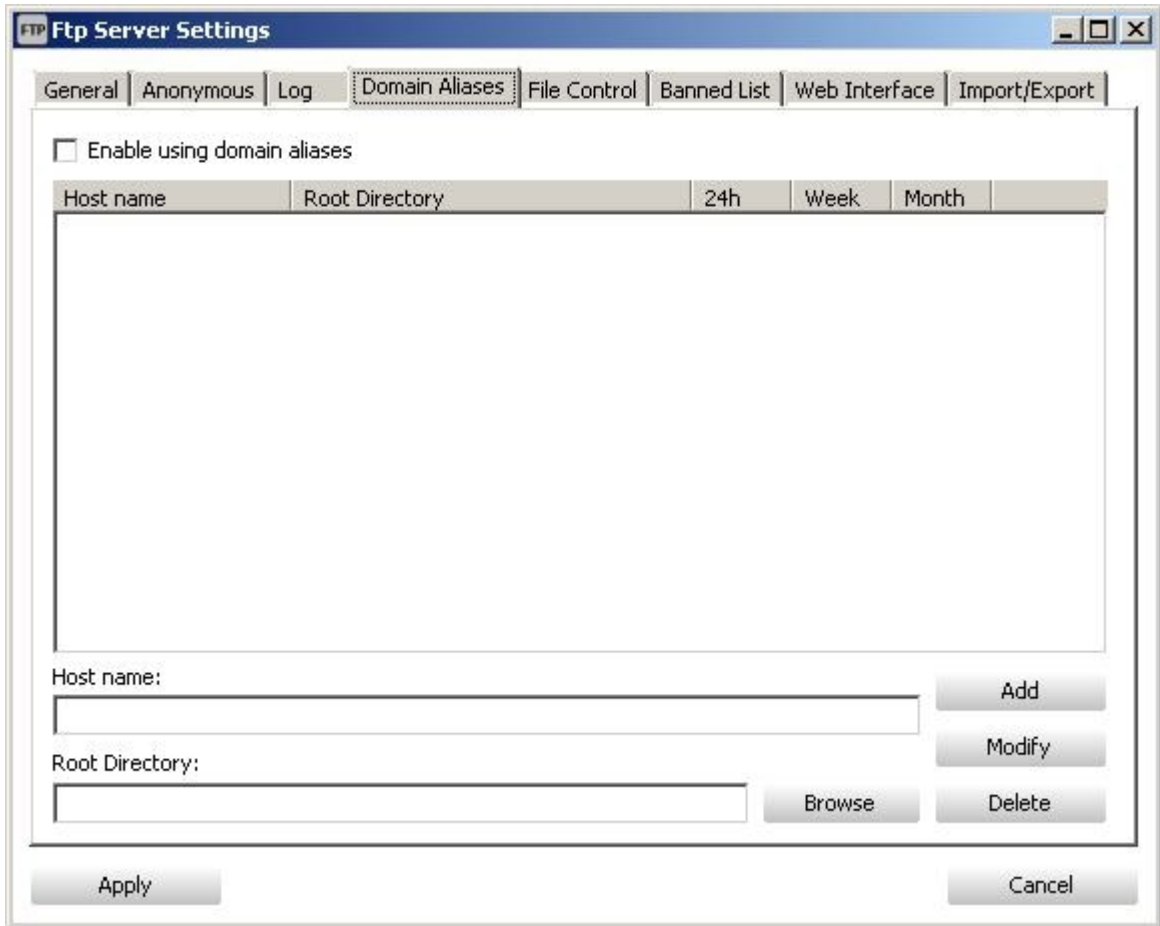


3. В закладке Ftp Server нажимаем кнопку Settings и настраиваем программу согласно скриншотам :



4. В этой закладке нужно указать путь к файлу прошивки , **путь НЕ ДОЛЖЕН СОДЕРЖАТЬ РУССКИХ БУКВ !!!**





FTP Ftp Server Settings

General | Anonymous | Log | Domain Aliases | File Control | **Banned List** | Web Interface | Import/Export

Banned Addresses:

Address:

Reason:

Add

Modify

Delete

Enable auto-ban with following options:

Add IP to banned list if it tries to download not existing file more than times, tries to login more than times or tries to make/remove/change directory times within minutes.

Apply Cancel

FTP Ftp Server Settings

General | Anonymous | Log | Domain Aliases | File Control | Banned List | **Web Interface** | Import/Export

Web interface enabled

Authorization port: Session timeout:

Server Title:

Admin user list:

User name:

Password:

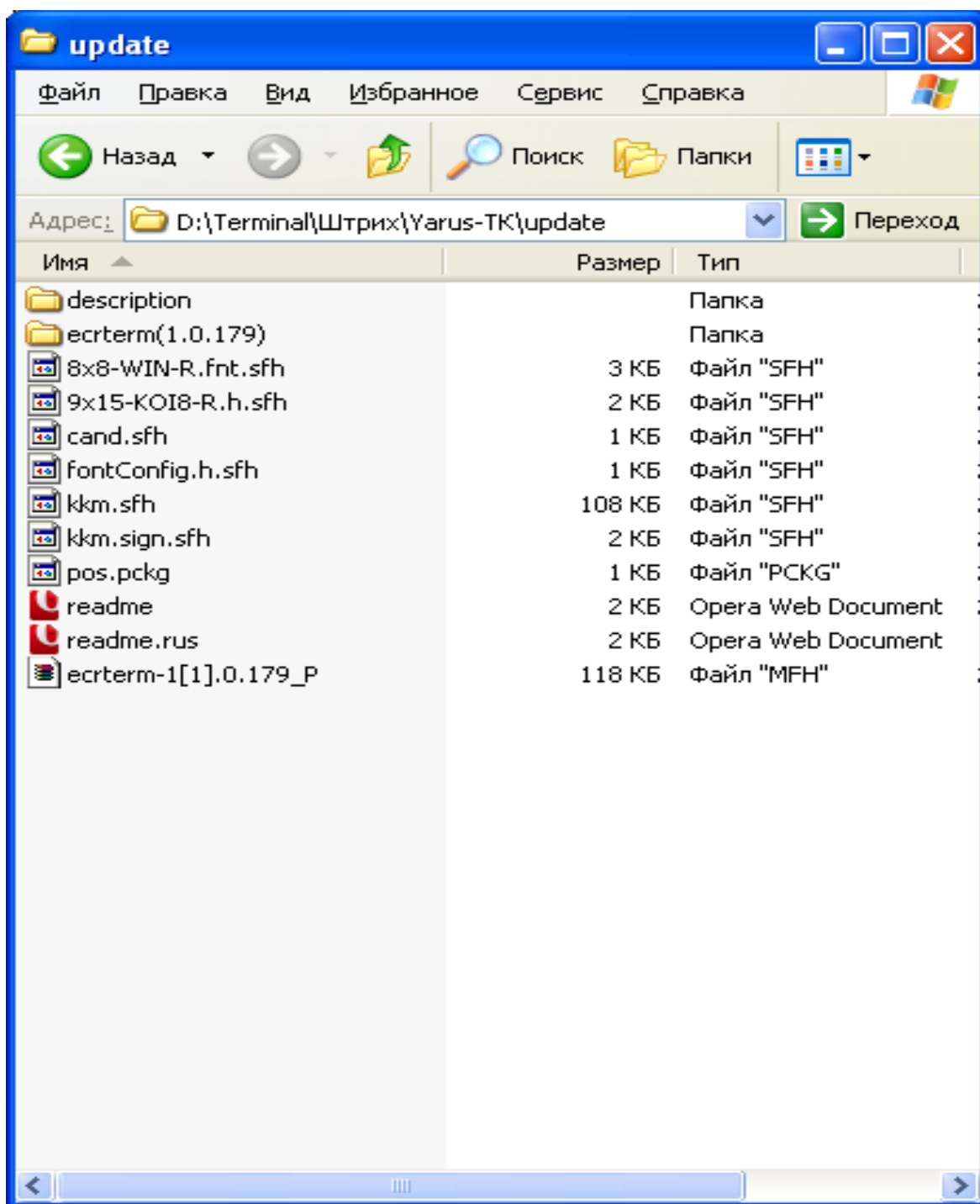
Add

Modify

Delete

Apply Cancel

5. Удостоверившись что настройки верны нажимаем кнопку Apply.
6. Все ,наш сервер готов!
7. Далее необходимо подготовить файлы для обновления ПО , для этого нам понадобится архиватор WinRAR или например 7Zip.
8. Имеющийся файл с расширением *.MFH необходимо разархивировать в любую папку , у нас появятся следующие папки **description** и **ecrterm** .
9. Далее необходимо содержимое папок (**description** ,**ecrterm**) переместить в папку , путь к которой мы указывали в п.4 , у нас получится следующий список файлов :



10. Наш сервер полностью готов к работе ,остается только нажать кнопку Start Server .

Настройка терминала

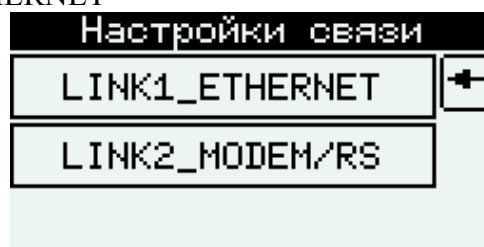
1. нажимаем и удерживаем в течении 4-5 секунд кнопку включения пока не появится следующее окно :
2. Нажимаем - Конфигурация



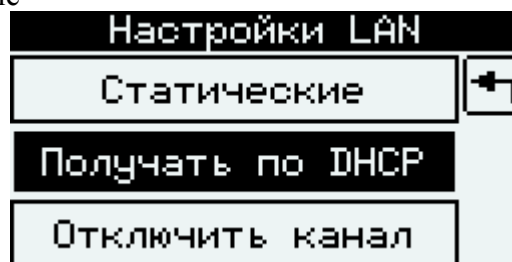
3. Нажимаем — Настройка связи



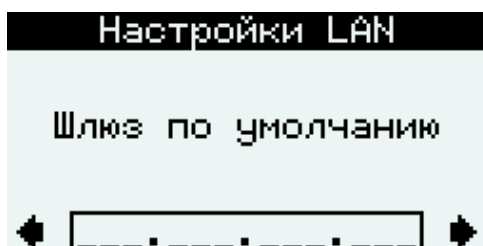
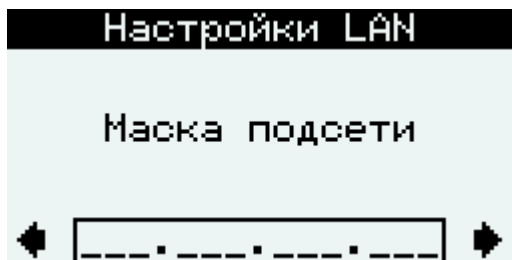
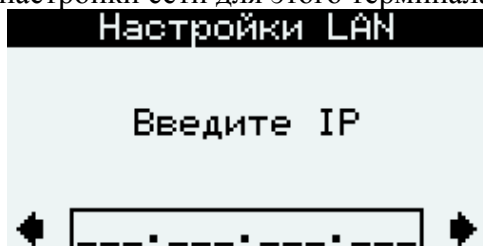
4. Выбираем LINK1_ETHERNET



5. Выбираем Статические



6. Далее нужно вбить настройки сети для этого терминала



В моем случае получается следующее :

IP – 192.168.0.3

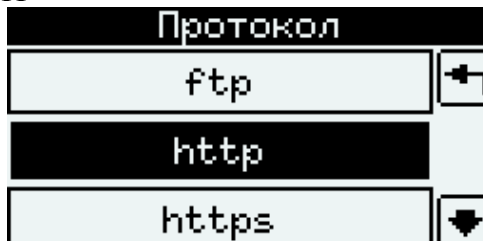
Маска — 255.255.255.0

Шлюз — 192.168.0.1

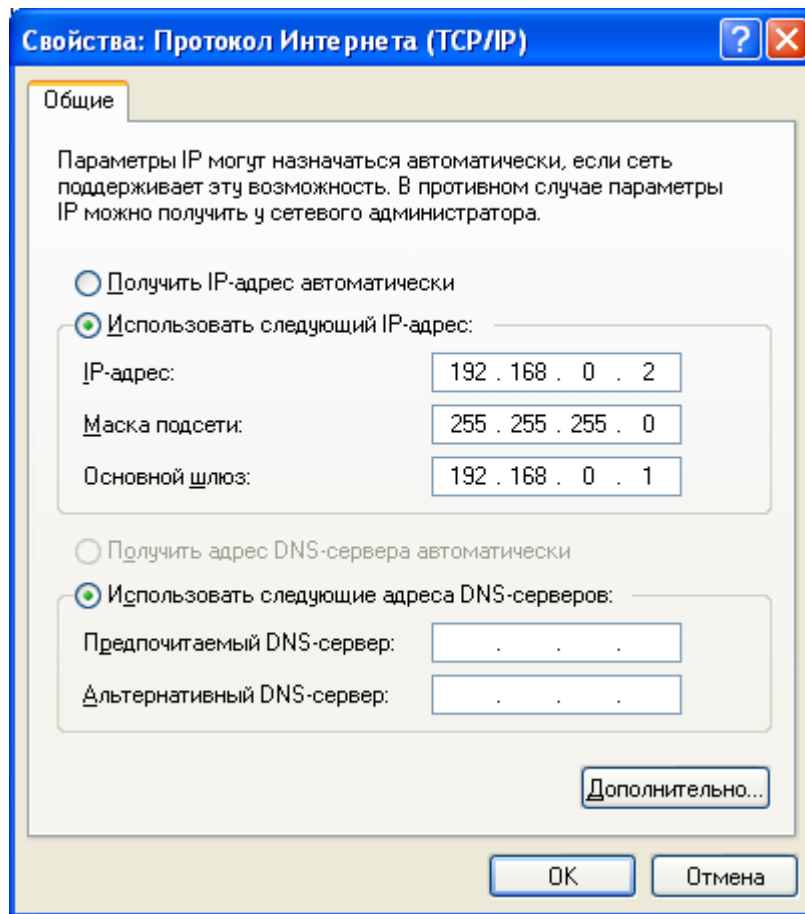
7. Возвращаемся в основное меню и нажимаем — Настройка серверов



8. Выбираем первый пункт FTP



9. Далее нужно вбить настройки нашего сервера, так как сервером является наш ПК , то следовательно нужно вбить настройки указанные в свойствах сетевого адаптера (Пуск->Сетевое окружение->Отобразить сетевые подключения)



10.

здесь мы видим что IP адрес моего сетевого адаптера (следовательно и сервера) 192.168.0.2

10. Выбираем порт ,необходимо вбить 21



11. Далее необходимо выбрать основной канал для передачи данных , выбираем LINK1_ETHERNET
12. Переходим в основное меню и выбираем Обновление ПО
13. Далее выбираем — Ручная настройка
14. Терминал попросит ввести код запроса ,вводим 0 (ноль)
15. Выбираем тип протокола данных — FTP
16. IP- адрес сервера в моем случае 192.168.0.2
17. Порт сервера — 21
18. Основной канал — LINK1_ETHERNET
19. При правильно настройке и успешном обновлении ПО на дисплее терминала появится следующее сообщение

```
Завершено успешно
<< posdiag_host/posdiag.sign
Executing inspector
Завершено успешно
[Ввод] - рестарт
```