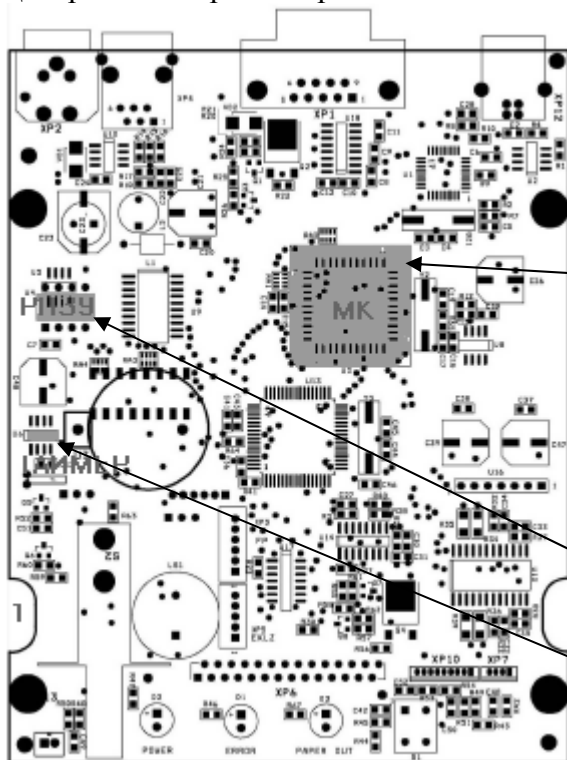


FPRINT-5200K

Центральный процессор выполнен на элементе U3 на основе однокристального микроконтроллера типа W78E516(PLCC44) по классической схеме и включает в себя:



- микроконтроллер (элемент U3);
- перезаписываемое постоянное запоминающее устройство (ППЗУ), расположенное внутри микроконтроллера;

Микроконтроллер U3 управляет:

- схемой сброса по включению питания, выполненной на микросхеме U8;

- энергонезависимым оперативным запоминающим устройством (ОЗУ) на микросхеме U4 (AT24C256 (EEPROM)).

ОЗУ предназначено для энергонезависимого хранения данных промежуточных вычислений и регистров машины;

- часами реального времени (таймер), реализованными на микросхеме U6 (DS1307);

- обменом с ПК через разъем XP1,
- с ФП – через разъем XP3,
- с ЭКЛЗ – через разъем XP5;

- генерацией сигнала “BEEP” на динамик “LS1”;
- схемой управления денежным ящиком.

Контроллер управления печатающим устройством выполнен на основе микроконтроллера Atmega128(QFP64) и включает в себя:

- собственно микроконтроллер;
- перезаписываемое постоянное запоминающее устройство (ППЗУ), расположенное внутри микроконтроллера.

Микроконтроллер U13 управляет:

- схемой включения и отключения напряжения питания ПУ, выполненной на микросхеме U14;
- схемой управления шаговым двигателем ПУ, выполненной на микросхеме U15;
- схемой контроля наличия бумаги.