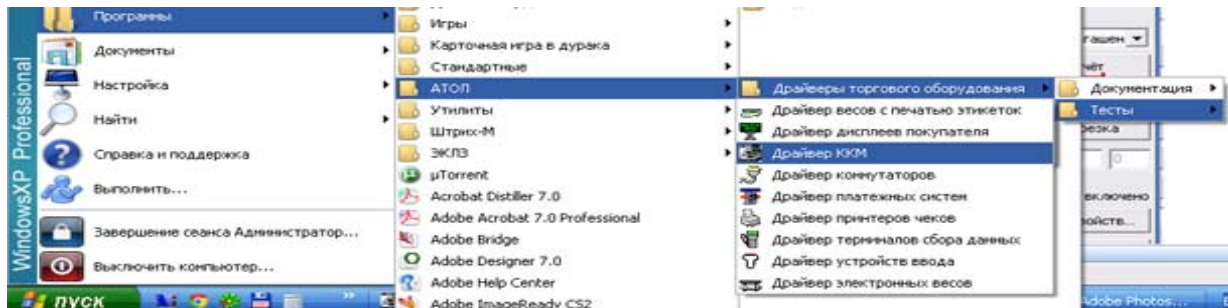
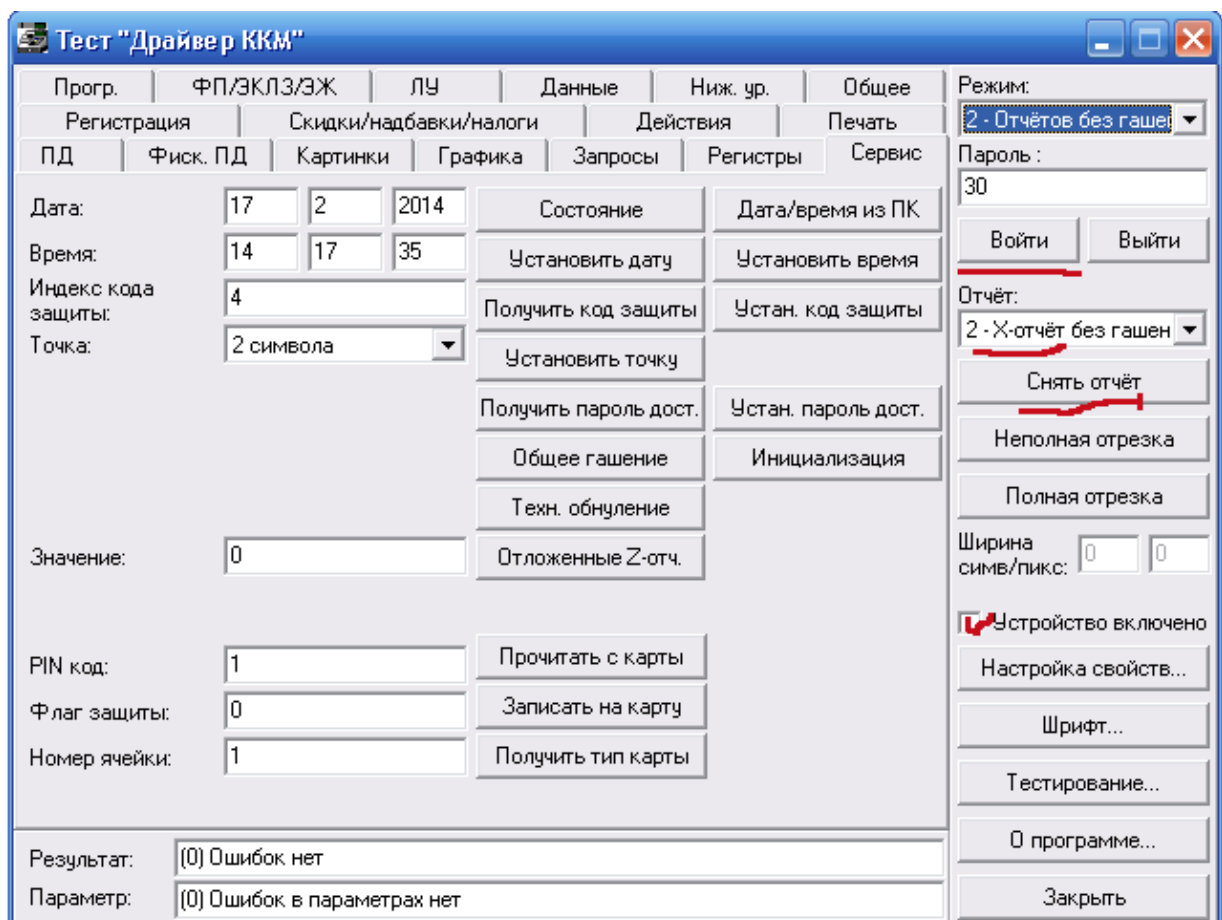


# Инструкция по работе с программой «Тест «Драйвер ККМ» Атол для администратора и кассира

Открыть программу «Тест «Драйвер ККМ» (пуск, программы, Атол, Драйверы торгового оборудования, Тесты, Драйвер ККМ).

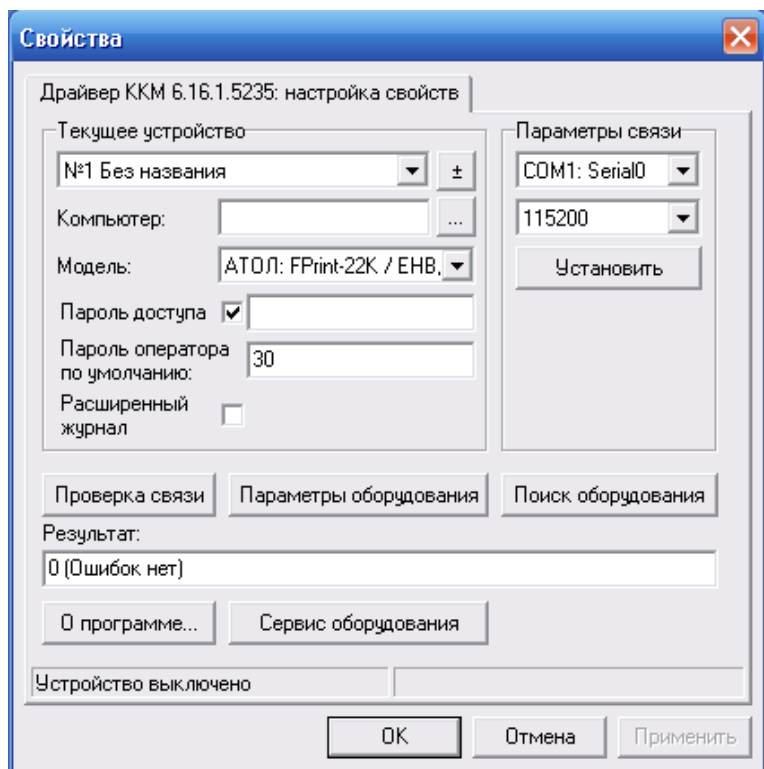


Появится основное окно программы:



Нажать кнопку «Настройка свойств» (справа пятая снизу).

Появится окно «Свойства»:



Здесь выбрать вашу модель (например «Fprint-55K»), COM-порт и скорость обмена. Нажать кнопку «Проверка связи». Если в окошке «Результат» появилась ваша модель – связь установлена. Если будет надпись «Нет связи» - нажмите кнопку «Поиск оборудования», затем «Поиск». Если ККМ будет найдена введите новые параметры в окне «Свойства». Далее жмем «Проверка связи». Если в окошке «Результат» появилась ваша модель – связь установлена. Жмем «ОК».

Возвращаемся к окну «Тест «Драйвер ККМ». Справа ставим галочку «Устройство включено».

Снимаем отчет без гашения. Устанавливаем режим отчетов без гашения (справа вверху), вводим пароль 30, и жмем кнопку «Войти». Ниже выбираем отчет без гашения. Далее нажимаем кнопку «Снять отчет». Печатается отчет. Проверяем по нему качество печати, дату и время и т.д.

Тест "Драйвер ККМ"

Прогр.	ФП/ЭКЛЗ/ЭЖ	ЛУ	Данные	Ниж. ур.	Общее
Регистрация	Скидки/надбавки/налоги		Действия		Печать
ПД	Фиск. ПД	Картинки	Графика	Запросы	Регистры
Сервис					

Режим: 2 - Отчётов без гаше

Пароль : 30

Войти Выйти

Отчёт: 2 - X-отчёт без гаше

Снять отчёт

Неполная отрезка

Полная отрезка

Ширина симв/пикс: 0 0

Устройство включено

Настройка свойств...

Шрифт...

Тестирование...

0 программе...

Закреть

Дата: 17 2 2014

Состояние Дата/время из ПК

Время: 14 17 35

Установить дату Установить время

Индекс кода защиты: 4

Получить код защиты Устан. код защиты

Точка: 2 символа

Установить точку

Получить пароль дост. Устан. пароль дост.

Общее гашение Инициализация

Техн. обнуление

Значение: 0

Отложенные Z-отч.

PIN код: 1

Прочитать с карты

Флаг защиты: 0

Записать на карту

Номер ячейки: 1

Получить тип карты

Результат: (0) Ошибок нет

Параметр: (0) Ошибок в параметрах нет

Если дата/время не верны, нажимаем на закладку «Сервис» (верхнее меню), нажимаем кнопку «Дата/время из ПК», затем «Установить дату», «Установить время». При этом смотрим на окно «Результат» - должно быть «Ошибок нет». Еще раз снимаем X-отчет и проверяем дату/время (время с точностью до пяти минут).

Тест "Драйвер ККМ"

Прогр.	ФП/ЭКЛЗ/ЭЖ	ЛУ	Данные	Ниж. ур.	Общее
Регистрация	Скидки/надбавки/налоги		Действия		Печать
ПД	Фиск. ПД	Картинки	Графика	Запросы	Регистры
Дата:	17	2	2014	Состояние	Дата/время из ПК
Время:	14	17	35	Установить дату	Установить время
Индекс кода защиты:	4		Получить код защиты	Устан. код защиты	
Точка:	2 символа		Установить точку		
			Получить пароль дост.	Устан. пароль дост.	
			Общее гашение	Инициализация	
			Техн. обнуление		
Значение:	0		Отложенные Z-отч.		
PIN код:	1		Прочитать с карты		
Флаг защиты:	0		Записать на карту		
Номер ячейки:	1		Получить тип карты		
Результат:	(0) Ошибок нет				
Параметр:	(0) Ошибок в параметрах нет				

Режим: 1 - Регистрации

Пароль: 30

Войти Выйти

Отчёт: 2 - X-отчёт без гашен

Снять отчёт

Неполная отрезка

Полная отрезка

Ширина симв/пикс: 0 0

Устройство включено

Настройка свойств...

Шрифт...

Тестирование...

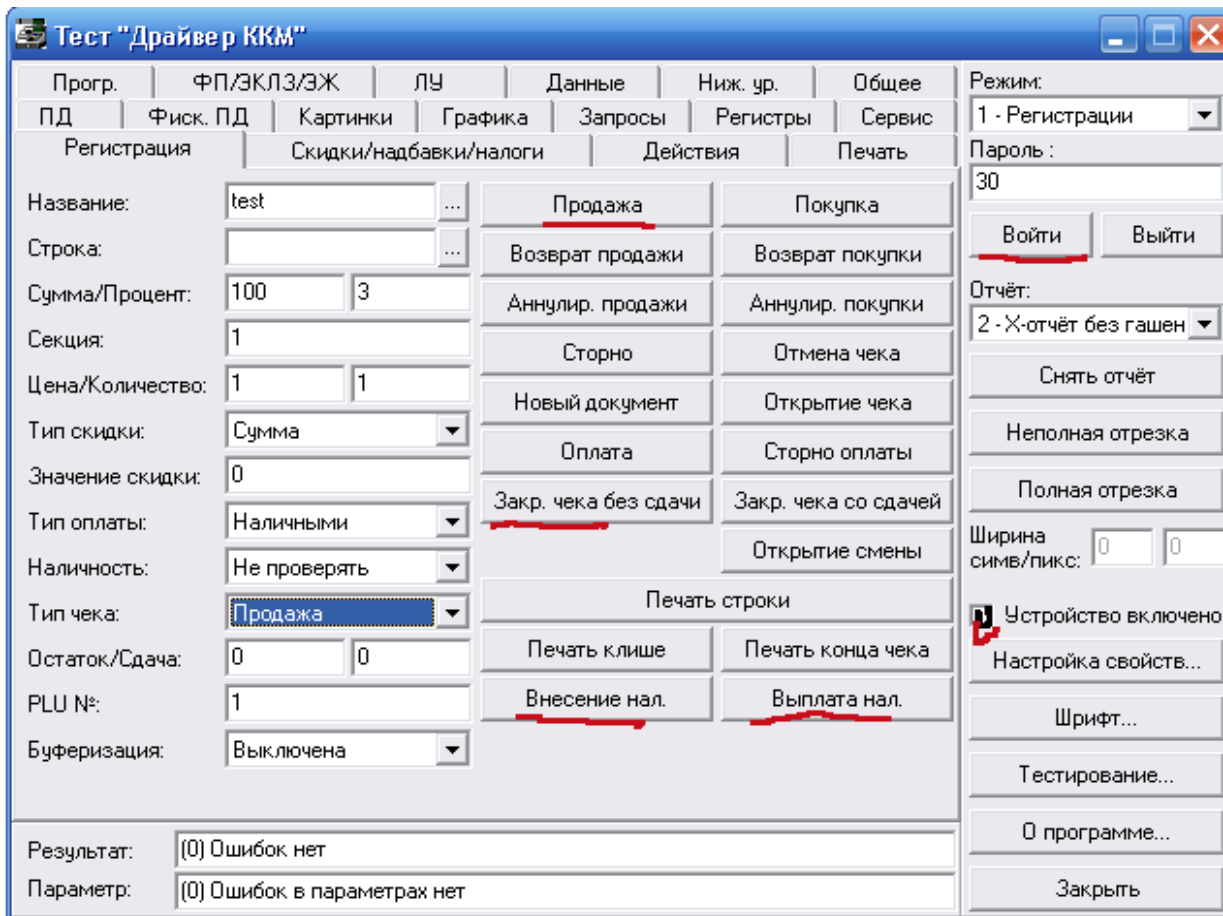
0 программе...

Закреть

Если все Ок, переходим к продаже.

Пробиваем нулевой чек. В поле «Цена» и «Сумма/процент» поставить нули (все остальное как на рисунке). В окне «Режим» выбираем «Регистрация», пароль 30, «Войти». Далее жмем кнопку «Продажа», затем «Закреть чек без сдачи». В Окне «Результат должно быть «Ошибок нет». Печатается нулевой чек.

Далее ожидаем клиентов.



По окончании смены снимаем Z-отчет.

Устанавливаем режим отчетов с гашением (справа сверху), вводим пароль 30, и жмем кнопку «Войти». Ниже выбираем отчет с гашением. Далее нажимаем кнопку «Снять отчет». Печатается отчет.

Прогр.		ФП/ЭКЛЗ/ЭЖ		ЛУ	Данные	Ниж. ур.	Общее
Регистрация		Скидки/надбавки/налоги		Действия		Печать	
ПД	Фиск. ПД	Картинки	Графика	Запросы	Регистры	Сервис	
Дата:	17	2	2014	Состояние	Дата/время из ПК		
Время:	14	17	35	Установить дату	Установить время		
Индекс кода защиты:	4			Получить код защиты	Устан. код защиты		
Точка:	2 символа			Установить точку			
				Получить пароль дост.	Устан. пароль дост.		
				Общее гашение	Инициализация		
				Техн. обнуление			
Значение:	0			Отложенные Z-отч.			
PIN код:	1			Прочитать с карты			
Флаг защиты:	0			Записать на карту			
Номер ячейки:	1			Получить тип карты			
Результат:	(0) Ошибок нет						
Параметр:	(0) Ошибок в параметрах нет						

Режим: 3 - Отчётов с гашение

Пароль: 30

Войти Выйти

Отчёт: Z-отчёт с гашение

Снять отчёт

Неполная отрезка

Полная отрезка

Ширина симв/пикс: 0 0

Устройство включено

Настройка свойств...

Шрифт...

Тестирование...

О программе...

Закреть

Сдаем деньги администратору.

И т.д.

Готовим ККМ к следующему дню (чистка, зарядка ленты)..

